
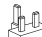

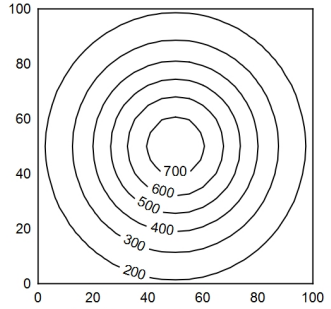
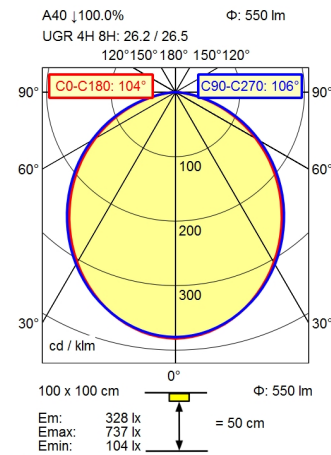


-  CEE 7/XVI
-  BS 1363
-  NEMA 1-15P



Height (m)	Beam Diameter (m)	Illuminance (lx)	Beam Spread (m)
0.25	0.64	3362	0.67
0.50	1.28	840	1.33
0.75	1.92	374	2.00
1.00	2.56	210	2.66

- Uitrusting**
- Voeding**
- Aansluitwaarden**
- Secundaire spanning**
- Opgenomen vermogen**
- Sec. Opgenomen vermogen**
- Lichtstroom verlichtingsarmatu**
- Armaturen lichtopbrengst**
- licht type/lichte kleur**
- Kleurtemperatuur**
- Kleurweergave**
- Lichtverdeling**
- Direct aandeel**
- Stralingshoek**
- Kleurtolerantie LED**
- Luminantie (L65)**
- UGR-klasse (4H 8H)**
- Veiligheidsklasse**
- Beschermingsklasse**
- Techniek**
- Bediening**
- Behuizing**
- Afdekking**
- Armframe**
- Gewicht (netto)**
- cavo d'alimentazione**
- Bevestiging**
- Siercontrastkleur**

- LED
- Elektronisch transformator
- 100 - 240 V; Wechselstrom (AC); 50 Hz; 60 Hz
- 24 V
- ca. 14 W
- ca. 12 W
- approx. 550 lm
- ca. 45 lm/W
- D50 standaard licht; neutraal wit
- ca. 5.000 K
- Ra > 95; R9 > 85
- direct
- ca. 100 %
- 110°
- < 3 SDCM
- <= 23000 cd/m²
- <= 28
- IP 20
- II met Stekkervoeding, III zonder Stekkervoeding
- Touch DIM
- Multifunctionele taster
- alukleur (geanodiseerd)
- mat; plastic
- zilvermetalic
- ca. 2,3 kg
- ca. 3 m; Netstekker; CEE 7/XVI; BS 1363; NEMA 1-15P
- Tafelvoet
- zwart

