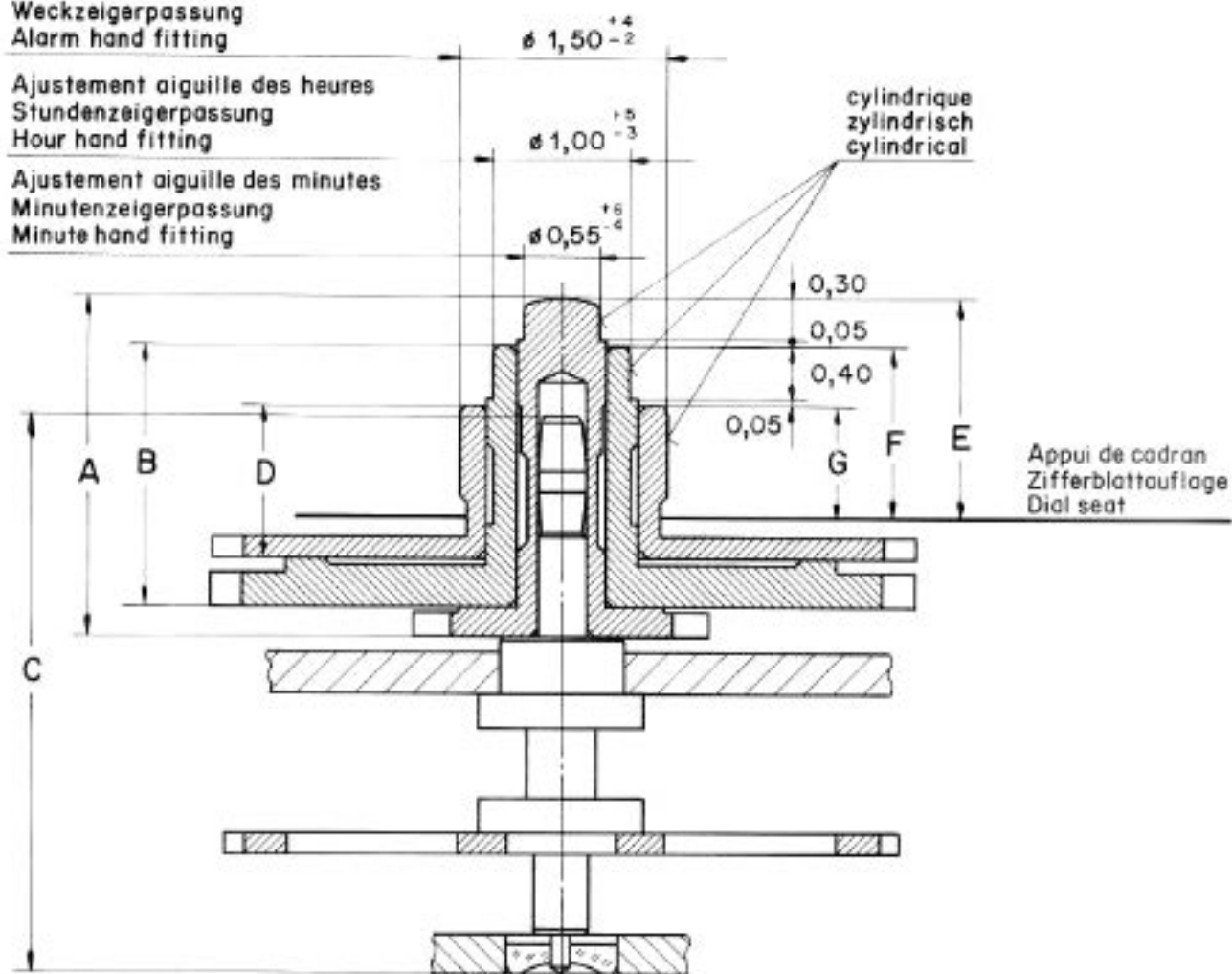


Ajustement aiguille des réveils
Weckzeigerpassung
Alarm hand fitting

Ajustement aiguille des heures
Stundenzeigerpassung
Hour hand fitting

Ajustement aiguille des minutes
Minutenzeigerpassung
Minute hand fitting



Aiguille de réveil Weckzeiger Alarm hand	: balourd : Unwucht : unbalance	$\leq 3,0 \mu\text{Nm}$ (0,3 pmm)	masse Masse weight	$\leq 10 \text{ mg}$
Aiguille de minute Minutenzeiger Minute hand	: balourd : Unwucht : unbalance	$\leq 5,0 \mu\text{Nm}$ (0,5 pmm)	masse Masse weight	$\leq 15 \text{ mg}$

Aiguillage Zeigerwerk- höhe Hand fitting height	Longueur/Länge/Length				Dépassement Höhe über Zifferblattauflage Height over dial seat			Cadran ép. Zifferblatt- dicke Dial thickness
	A	B	C	D	E	F	G	
	Chaussée Minutenrohr Cannon-pinion	Roue des heures Stundenrad Hour wheel	Roue de centre Zentrumrad Centre wheel	Roue de réveil Weckzeigerad Alarm hand wheel	Chaussée Minutenrohr Cannon-pinion	Roue des heures Stundenrad Hour wheel	Roue de réveil Weckzeigerad Alarm hand wheel	
1 normal	2,45	1,90	4,05	1,10	1,60	1,25	0,80	0,40

Aiguillages
Zeigerwerk-
höhen
Hand fitting
heights

Cal. 926.301

Änderungen
Modifications



ETA
Groupe de Fabriques d'Ébauches
CH-2540 Grenchen

Masse in mm
Dim. en mm
Dim. in mm

Tol. in 1/1000 mm
Tol. en 1/1000 mm
Tol. in 1/1000 mm

Maßstab:
Echelle:
Scale:

Datum
Date: 18. 3. 86



Gezeichnet:
Dessiné:
Drawn: hm

Kontrolliert:
Contrôlé:
Checked: *AF*