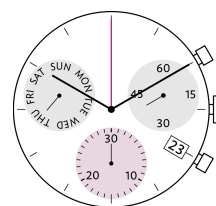
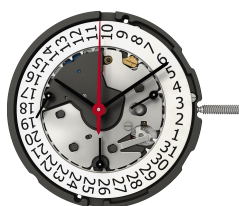


RONDA xtratech Serie Z

13¼''' Chronos mit 2 & 3 Augen

Kaliber Z60 – 13¼'''



Produktespezifikationen

Analog-Quarzuhrwerk

Linie xtratech

Kaliber Z60

Werkgrösse 13¼'''

Version Swiss Made 0 Steine / vernickelt
Swiss Parts 0 Steine / vernickelt

Standard Batterie Laufzeit 50 Monate

Zeigerwerkhöhe 1

Spezielle Merkmale

- Sehr lange Batterielaufzeit
- Reparierbares Uhrwerk mit Platine und Brücken in Metall
- Energieeinsparungs-Funktion bei gezogener Stellwelle: Reduktion des Stromverbrauchs um ca. 70%
- Sehr einfache Handhabung mittels zwei Drückern

Funktionen

- Chronograph
- Zentrum-Stoppsekunde (1/1 Sek)
- 30 Minuten-Zähler
- ADD und SPLIT Funktionen
- 3 Augen
- Tagesanzeige
- Datum
- Kleine Sekunde

Technische Spezifikationen

Gesamtabmessung	30.60 mm
Werksitz	30.00 mm
Werkhöhe	4.60 mm
Höhe über Standard Batterie	4.60 mm
Höhe der Werkaufgabe	1.37 mm
Stellwellenhöhe	1.75 mm
Stellwellen-Weg	1.00 mm
Stellwelle Gewinde	0.90 mm
Standard Batterie	395
Standard Batterie Laufzeit	50 Monate
Batterie-Spannung	1.5 V
Stromverbrauch – typisch	1.42 µA (Kalender nicht im Eingriff)
Stromverbrauch – max.	3 µA (Kalender nicht im Eingriff)
Drehmoment Sekunde – typisch	6 µNm
Drehmoment Minute – typisch	300 µNm
Drehmoment Zähler	6 µNm
Betriebstemperatur	0 - 50 °C
Momentaner Gang	-10/+20 Sek/Monat
Magnetfeldabschirmung	18.8 Oe
Schockresistenz	NIHS 91-10

Herstellen von Uhren

- Plan Gehäusering (Standard, PDF)
- Plan Zifferblatt (Stellwelle 3h, Datum 4h, PDF)
- Plan Zifferblatt (Stellwelle 3h, Datum 4h - 6h - 8h, grösseres Datum, PDF)
- Plan Zifferblatt (Stellwelle 3h, Datum 12h, grösseres Datum, PDF)
- Plan Zeigerwerk (Zeigerwerkhöhe 1, PDF)
- Plan Stellwelle
- Einschalinformationen (PDF)

Bedienen von Uhrwerken

- Bedienungsanleitung (PDF)

Reparieren von Uhren

- Technische Anleitung ab Code Y (PDF)

