
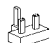
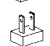
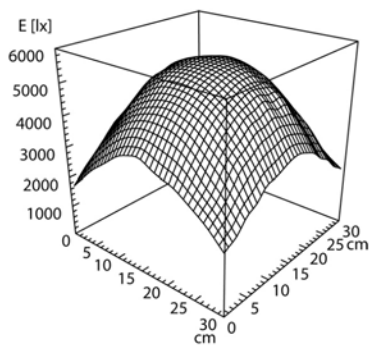
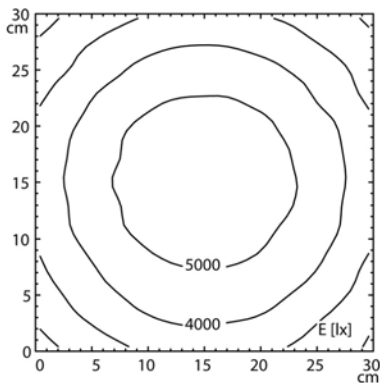


-  CEE 7/XXVI
-  BS 1363
-  NEMA 1-15P



Bestückung	LED
Betriebsgerät	Elektronisches Steckervorschaltgerät
Anschlusswerte	100 - 240 V; AC; 50 Hz; 60 Hz
Leistungsaufnahme	ca. 13 W
Lichtstrom	ca. 750 lm
Leuchtenlichtausbeute ¹⁾	ca. 57 lm/W
Lichtart/-farbe	neutralweiß
Farbtemperatur	ca. 4.000 K
Farbwiedergabe	Ra > 90; R9 > 50
Lichtverteilung	direkt
Direktanteil	ca. 100 %
Farbtoleranz	< 3 SDCM
Schutzart	IP 20
Schutzklasse	II
Technik	mehrstufig schaltbar; stufenlos dimmbar; Touch DIM Multifunktions-taster
Schalter	
Gehäuse	Kunststoff; unbehandelt; schwarz
Abdeckung	Polyamid (PA); matt
Gestänge	Aluminiumprofil; eloxiert; aluminiumfarben (farblos eloxiert)
Gelenke	Feder
Gewicht	ca. 2 kg
Netzanschlussleitung	ca. 3,6 m; Netzstecker; CEE 7/XXVI; BS 1363; NEMA 1-15P
Befestigung	Socket
Abmessungen Lupen	Ø 160 mm
Material Lupen	PMMA
Dioptrien	3,5
minimale Umgebungstemperatur	25 °C
maximale Umgebungstemperatur	25 °C
Besonderheiten	2D-Kopfgelenk; Lichtcharakteristik durch Dreistufenschalter beeinflussbar

¹⁾ Bei Leuchten mit separatem Betriebsgerät bezieht sich die Lichtausbeute auf den Leuchtenkopf ohne Betriebsgerät.