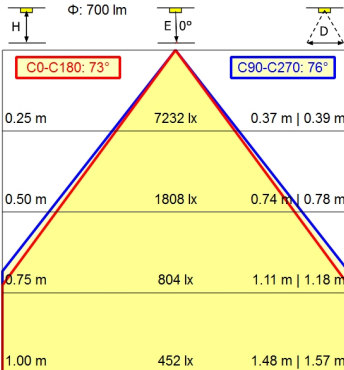
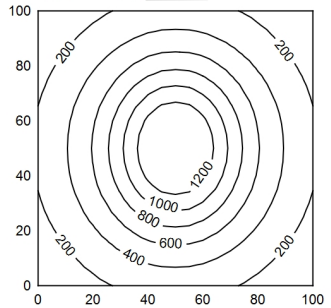
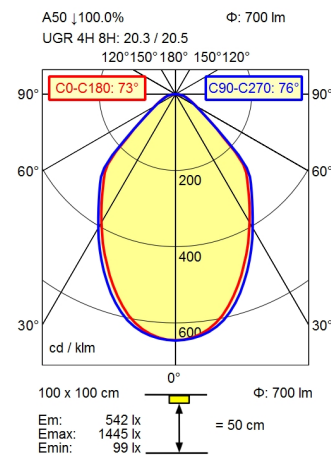


CEE 7/XVI

BS 1363

NEMA 5-15P



Uitrusting

Voeding

Aansluitwaarden

Secundaire spanning

Opgenomen vermogen

Sec. Opgenomen vermogen

Lichtstroom verlichtingsarmatu

Armaturen lichtopbrengst

licht type/lichte kleur

Kleurtemperatuur

Kleurweergave

Lichtverdeling

Direct aandeel

Stralingshoek

Kleurtolerantie LED

Luminantie (L65)

UGR-klasse (4H 8H)

Veiligheidsklasse

Beschermingsklasse

Techniek

Bediening

Behuizing

Afdekking

Armframe

Gewicht (netto)

cavo d'alimentazione

Bevestiging

Siercontrastkleur

LED

Elektronisch transformator

100 - 240 V; Wechselstrom (AC); 50 Hz; 60 Hz

24 V

ca. 12 W

ca. 10 W

approx. 700 lm

ca. 70 lm/W

neutraal wit

ca. 4.000 K

Ra > 90; R9 > 50

direct

ca. 100 %

75°

< 3 SDCM

<= 12000 cd/m²

<= 25

IP 20

II met Stekkervoeding, III zonder Stekkervoeding

Touch DIM

Multifunctionele taster

alukleur (geanodiseerd)

gestructureerd; plastic

zilvermetalic

ca. 2 kg

ca. 3 m; Netstekker; CEE 7/XVI; BS 1363; NEMA 5-15P

Tafelvoet

zwart

