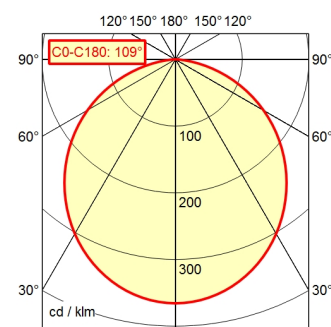
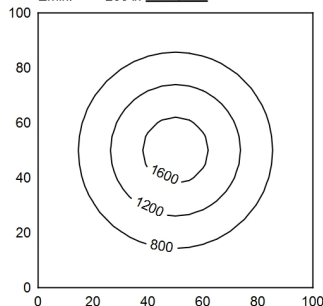


A40 ↓ 100.0% Φ: 1350 lm



100 x 100 cm Φ: 1350 lm

Em: 787 lx
E_{max}: 1721 lx
E_{min}: 260 lx



Bestückung	LED
Betriebsgerät	Elektronisches Vorschaltgerät im Gehäuse
Anschlusswerte	100 - 240 V; AC; 50 Hz; 60 Hz
Leistungsaufnahme	ca. 18 W
Lichtstrom	ca. 1.350 lm
Leuchtenlichtausbeute ¹⁾	ca. 75 lm/W
Lichtart/-farbe	neutralweiß
Farbtemperatur	ca. 5.000 K
Farbwiedergabe	Ra > 80
Lichtverteilung	direkt
Direktanteil	ca. 100 %
Ausstrahlungswinkel	110°
Farbtoleranz	< 4 SDCM
Entblendung	siehe Lampenabdeckung
Max. Leuchtdichte (L65)	<= 22000 cd/m ²
UGR-Klasse (4H 8H)	<= 28
Schutzart	IP 20 [IP65]
Schutzklasse	I
Technik	schaltbar
Schalter	Drucktaster
Gehäuse	lackiert; tiefschwarz
Abdeckung	Polycarbonat (PC); opal weiß
Gestänge	schwarz
Gewicht	ca. 2,2 kg
Netzanschlussleitung	ca. 3 m; Netzstecker; CEE 7/VII
Befestigung	Tischklemme (Zubehör); Wandwinkel (Zubehör); Sockel
maximale Umgebungstemperatur	30 °C

¹⁾ Bei Leuchten mit separatem Betriebsgerät bezieht sich die Lichtausbeute auf den Leuchtenkopf ohne Betriebsgerät.