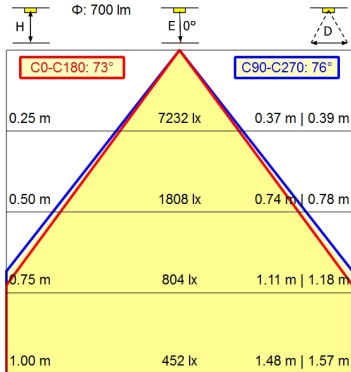
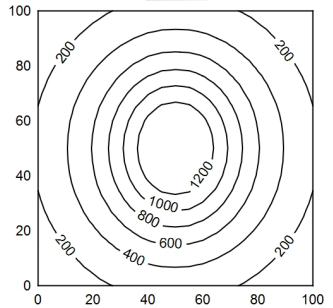
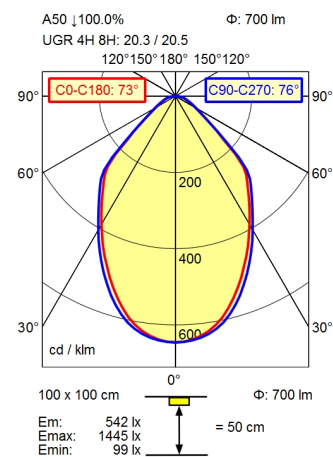
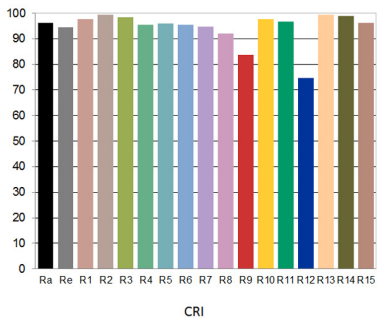
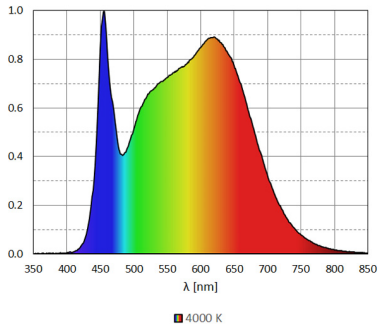


- CEE 7/XXVI
- BS 1363
- NEMA 5-15P



Bestückung	LED
Betriebsgerät	Elektronischer Transformator
Anschlusswerte	100 - 240 V; AC; 50 Hz; 60 Hz
Sekundäre Spannung	24 V
Leistungsaufnahme	ca. 12 W
Sek. Leistungsaufnahme	ca. 10 W
Lichtstrom	ca. 700 lm
Leuchtenlichtausbeute ¹⁾	ca. 70 lm/W
Lichtart/-farbe	neutralweiß
Farbtemperatur	ca. 4.000 K
Farbwiedergabe	Ra > 90; R9 > 50
Lichtverteilung	direkt
Direktanteil	ca. 100 %
Ausstrahlungswinkel	75°
Farbtoleranz	< 3 SDCM
Max. Leuchtdichte (L65)	<= 12000 cd/m ²
UGR-Klasse (4H 8H)	<= 25
Schutzart	IP 20
Schutzklasse	II mit Steckernetzteil, III ohne Steckernetzteil
Technik	Touch DIM
Schalter	Multifunktions-taster
Gehäuse	aluminiumfarben (farblos eloxiert)
Abdeckung	strukturiert; Kunststoff
Gestänge	silbermetallic
Gewicht	ca. 2 kg
Netzanschlussleitung	ca. 3 m; Netzstecker; CEE 7/XXVI; BS 1363; NEMA 5-15P
Befestigung	Tischfuß
Zierkontrast	schwarz



¹⁾ Bei Leuchten mit separatem Betriebsgerät bezieht sich die Lichtausbeute auf den Leuchtenkopf ohne Betriebsgerät.