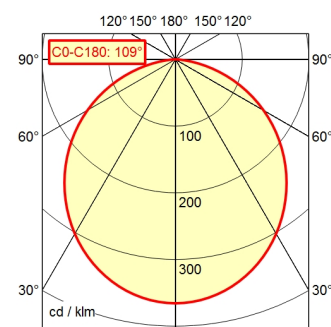
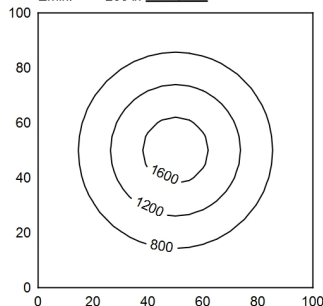


A40 ↓ 100.0% Φ: 1350 lm



100 x 100 cm Φ: 1350 lm

Em: 787 lx
Emax: 1721 lx
Emin: 260 lx



Equipement

Appareillage

Tension d'alimentation

Puissance absorbée

Flux lumineux de l'éclairage

Efficacité lumineuse du luminaire

type de lumière/couleur clair

Température de couleur

Indice de rendu des couleurs

Répartition de la lumière

Part directe

Angle de rayonnement

Tolérance de couleur LED

Dispositif anti-éblouissement

Luminance (L65)

Classe UGR (4H 8H)

Indice de protection

Classe de protection

Technique

Commande

boîtier

Protection

bras

Poids (net)

Cordon d'alimentation

Fixation

Température ambiante maximale

LED

ballast électronique dans le boîtier

100 - 240 V; Wechselstrom (AC); 50 Hz; 60 Hz

env. 18 W

approx. 1.350 lm

env. 75 lm/W

blanc neutre

env. 5.000 K

IRC > 80

directe

env. 100 %

110°

< 4 SDCM

voir protection des sources

<= 22000 cd/m²

<= 28

IP 20 [IP65]

I

commutable

bouton poussoir

laqué; noir foncé

Polycarbonate (PC); blanc translucide

noir

ca. 2,2 kg

ca. 3 m; Fiche secteur; CEE 7/VII

pince pour fixation sur table (accessoire); équerre

murale (accessoire); embase à visser (inclus)

30 °C