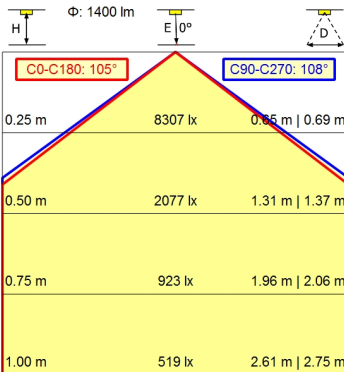
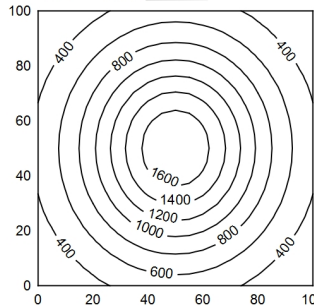


Em: 819 lx
Emax: 1743 lx
Emin: 273 lx
= 50 cm



Bestückung

Betriebsgerät

Anschlusswerte

Sekundäre Spannung

Leistungsaufnahme

Sek. Leistungsaufnahme

Lichtstrom

Leuchtenlichtausbeute ¹⁾

Lichtart/-farbe

Farbtemperatur

Farbwiedergabe

Lichtverteilung

Direktanteil

Ausstrahlungswinkel

Farbtoleranz

Max. Leuchtdichte (L65)

UGR-Klasse (4H 8H)

Schutzart

Schutzklasse

Technik

Schalter

Gehäuse

Abdeckung

Gestänge

Gelenke

Gewicht

Netzanschlussleitung

Befestigung

Zierkontrast

Besonderheiten

LED

Elektronischer Transformator

100 - 240 V; AC; 50 Hz; 60 Hz

24 V

ca. 23 W

ca. 19 W

ca. 1.400 lm

ca. 73 lm/W

neutralweiß

ca. 5.000 K

Ra > 90; R9 > 50

direkt

ca. 100 %

110°

< 3 SDCM

<= 23000 cd/m²

<= 28

IP 20

I mit Steckernetzteil, III ohne Steckernetzteil

Touch DIM

Multifunktions-taster

aluminiumfarben (farblos eloxiert)

matt; Kunststoff

silbermetallic

Feder

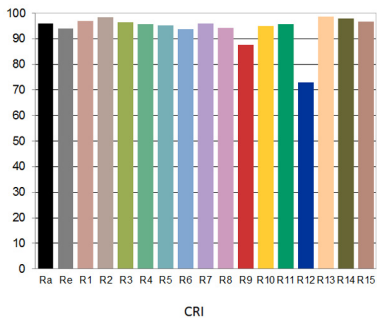
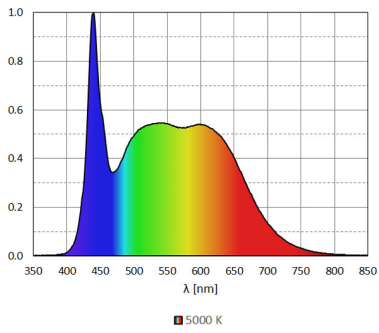
ca. 1,6 kg

ca. 3,4 m; Netzstecker; CEE 7/VII

Tischfuß

schwarz

Kurzer Tragarm



¹⁾ Bei Leuchten mit separatem Betriebsgerät bezieht sich die Lichtausbeute auf den Leuchtenkopf ohne Betriebsgerät.